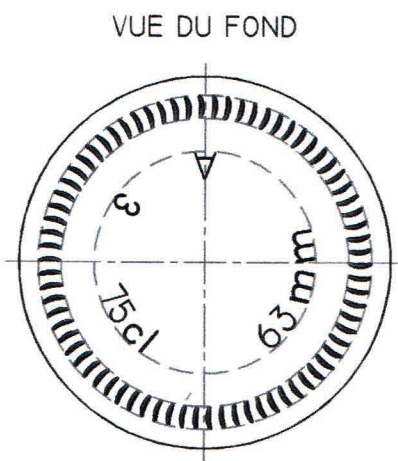
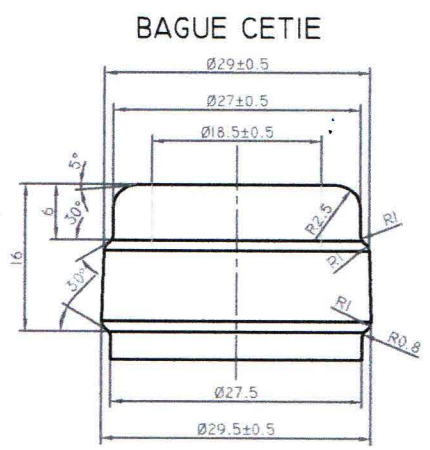
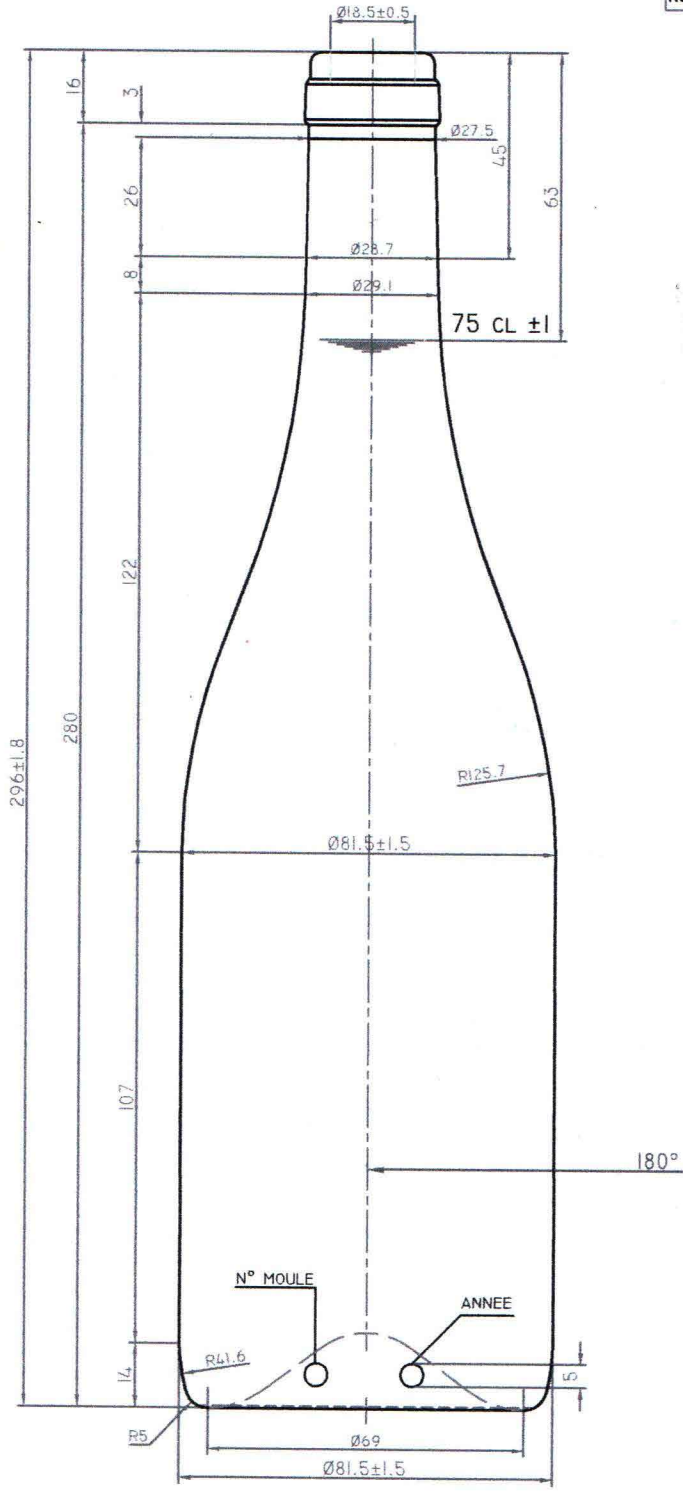


No. rév.	Note de révision	Date
No. 00.	Création	



SPECIFICATIONS DE LA BOUTEILLE			
POIDS THÉORIQUE :	480 GR ENVIRON	HAUTEUR TOTALE :	296 MM ± 1.8
CAPACITÉ RAS BORD :	77 CL	DIAMETRE ÉPAULE :	$\varnothing 81.5$ MM ± 1.5
CAPACITÉ UTILE :	75 CL ± 1	DIAMETRE BASE :	$\varnothing 81.5$ MM ± 1.5
BAGUE :	PLATE UNIQUE CETIE	DÉVIATION VERTICALE :	± 3.3
DÉBOUCHAGE :	$\varnothing 18.5$ MM ± 0.5	BROCHAGE :	

		Des:	
		Vérif:	
		Date:	Echelle: 1/1
		Approb :	
BOURGOGNE TESTOUR 75 CL		N°PLAN:	INDICE